



كُتْرَة

KUTRA

مشروع كُتْرَة
مسكن يرتفع بذوقه.

كُترة في سطور

كُترة... مشروع سكني فاخر في قلب بيش، مستوحى من روح الجنوب وأصالته، ومبني بأسلوب معماري حديث يمنح العائلة مساحة أوسع للحياة. يضم أربع شقق راقية بواجهات زجاجية واسعة، وإطلالات متعددة، ومداخل خاصة لكل وحدة، مع خصوصية تامة للضيوف ولأفراد العائلة. تتكامل التفاصيل مع مساحات زراعية خضراء، ونظام ري ذكي، وتشطيبات فاخرة تعكس جودة الحياة التي يستحقها الساكن.

كُترة...
مسكن يرتفع
مع بذوة



عن كُترة

في التراث الجنوبي القديم، كانت "الكُترة" نافذة صغيرة تُفتح في بيوت الطين، تشكل مصدر الضوء والهواء والحياة داخل المنزل. كانت تُستخدم لتهوية المسكن وإضاءة حجراته بشكل طبيعي، وتُعد رمزاً للبساطة والدفء والارتباط بالمكان.

من هذا العمق التراثي وُلد مشروع كُترة. فهو يستلهم تلك النافذة الطينية الصغيرة التي كانت تُدخل الضوء وتنعش المكان، ليقدّم اليوم رؤية حديثة للسكن العائلي في بيش. نوافذ واسعة، إطلالات متعددة، مساحات تتنفس الضوء، وتفصيل تمنح العائلة الشعور بالخصوصية والراحة. كُترة ليس مجرد مشروع، بل إعادة صياغة عصرية لروح نافذة الماضي... نافذة يدخل منها النور إلى المستقبل





هنا وجهتنا

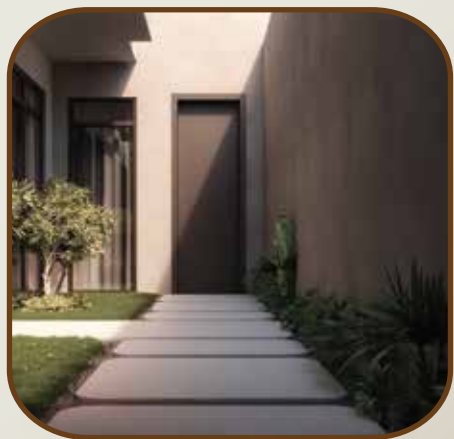
قطعة رقم 37
أرض مساحة 500 متر مربع

ملاصقة لمستشفى الحياة اللي تحت الإنشاء



أمام المسجد (وليس جامع) والمدرسة
والحديقة وايضا وجود مساحات كبيره
للمواقف





ما يميز التصميم

• اعتبارات بيئية

توزيع النوافذ الكبيرة على واجهات مختلفة لضمان دخول الإضاءة الطبيعية طوال اليوم وتقليل الاعتماد على الإضاءة الصناعية.
ربط مساحات المعيشة بإطلالات خضراء عبر حدائق داخلية وخارجية، مع استخدام نباتات ملائمة لمناخ بيث.
اعتماد نظام ري ذكي للمساحات الزراعية يساهم في ترشيد استهلاك المياه ورفع كفاءة الصيانة.



• فراغات إضافية

توزيع النوافذ الكبيرة على واجهات مختلفة لضمان دخول الإضاءة الطبيعية طوال اليوم وتقليل الاعتماد على الإضاءة الصناعية.
ربط مساحات المعيشة بإطلالات خضراء عبر حدائق داخلية وخارجية، مع استخدام نباتات ملائمة لمناخ بيث.
اعتماد نظام ري ذكي للمساحات الزراعية يساهم في ترشيد استهلاك المياه ورفع كفاءة الصيانة.



• المرونة

تصميم مداخل منفصلة لكل شقة يسمح باستخدام بعض الوحدات كاستثمار إيجاري مع الحفاظ على خصوصية المالك.
إمكانية فتح أو فصل بعض الفراغات (مثل ربط الصالة العائلية بالتراس أو الحديقة) عبر أبواب سحّابة حسب رغبة الساكن.
توزيع الأعمدة والفراغات بشكل مدروس يتيح مرونة في إعادة تقسيم بعض المساحات مستقبلاً دون التأثير على الهيكل الأساسي.



المواصفات

• التأسيس والمواد

المواد المستخدمة بضمانات تمتد إلى 10 سنوات.
استخدام كابلات (بحره - الرياض - الفنار) بجودة عالية.
تأسيس تمديدات المكيفات باستخدام نحاس أمريكي أصلي بقطر كبير لاستيعاب المكيفات الساتر والمركزية.
تأسيس كامل لشبكة الإنترنت والفايبر بنظام 6 UTP CAT.
تأسيس لنظام الزراعة مع عزل الأرضيات والأحواض بالكامل وتركيب مؤقتات كهربائية ذكية.
تأسيس للكهرباء باستخدام قواطع وأسلاك ذات ضمان حراري يصل إلى 10 سنوات.



• الشبكات والخدمات

شبكة صرف صحي بنظام الدمام 7 ملم لضمان كفاءة التدفق وطول عمر الخدمة.
تغذية حرارية لأنظمة التحويل مع ضمان 10 سنوات.
كهرباء من مزودي الخدمة المعتمدين (بحره - الرياض - الفنار).
خزانات علوية من نوع العربي عالية الجودة.
خزانات أرضية بصبة معزولة بالكامل، مع تأسيس كامل لشبكة المياه.
عداد كهرباء مستقل لكل وحدة سكنية لضمان استهلاك منفصل وشفاف.
خزان أرضي وعلوي مستقل لكل وحدة.
موقف مستقل لكل وحدة سكنية.



• التشطيبات

تصميم مداخل منفصلة لكل شقة يسمح باستخدام بعض الوحدات كاستثمار إيجاري مع الحفاظ على خصوصية المالك.
إمكانية فتح أو فصل بعض الفراغات (مثل ربط الصالة العائلية بالتراس أو الحديقة) عبر أبواب سحابة حسب رغبة الساكن.
توزيع الأعمدة والفراغات بشكل مدروس يتيح مرونة في إعادة تقسيم بعض المساحات مستقبلاً دون التأثير على الهيكل الأساسي







منظور المشروع



الوحدات السكنية



● الموقع العام و السطح

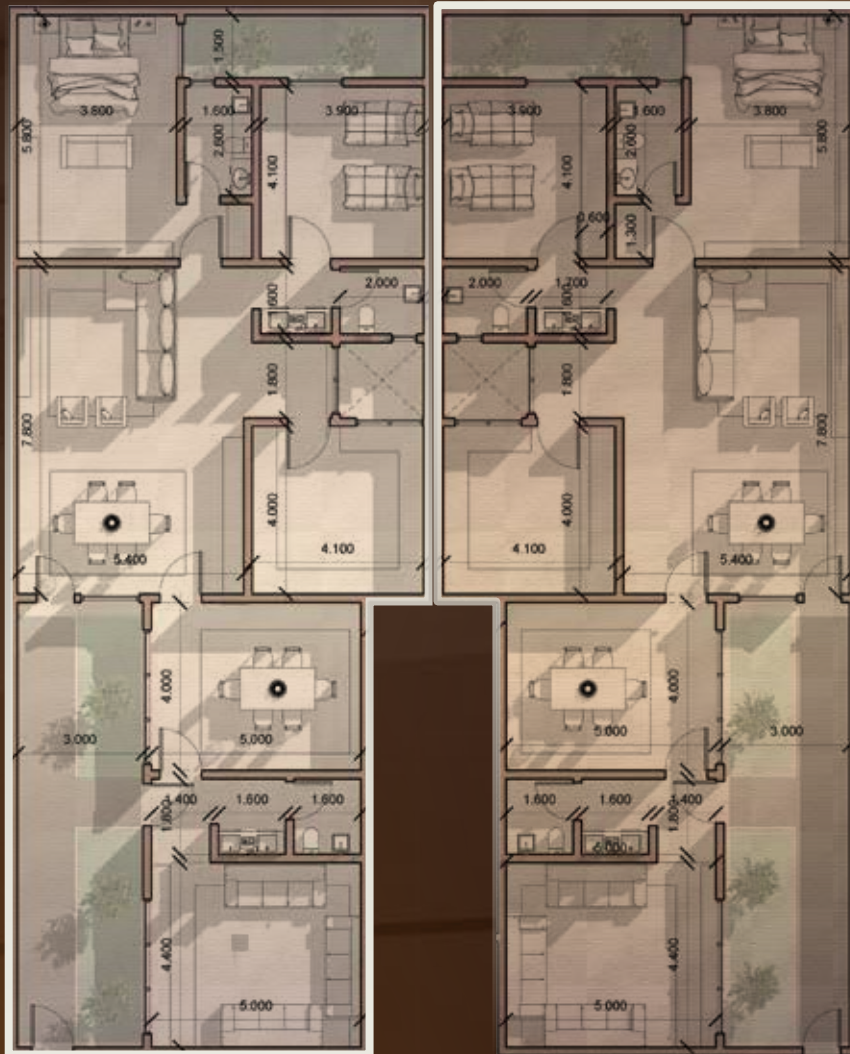


الدور الأول



الدور الأرضي

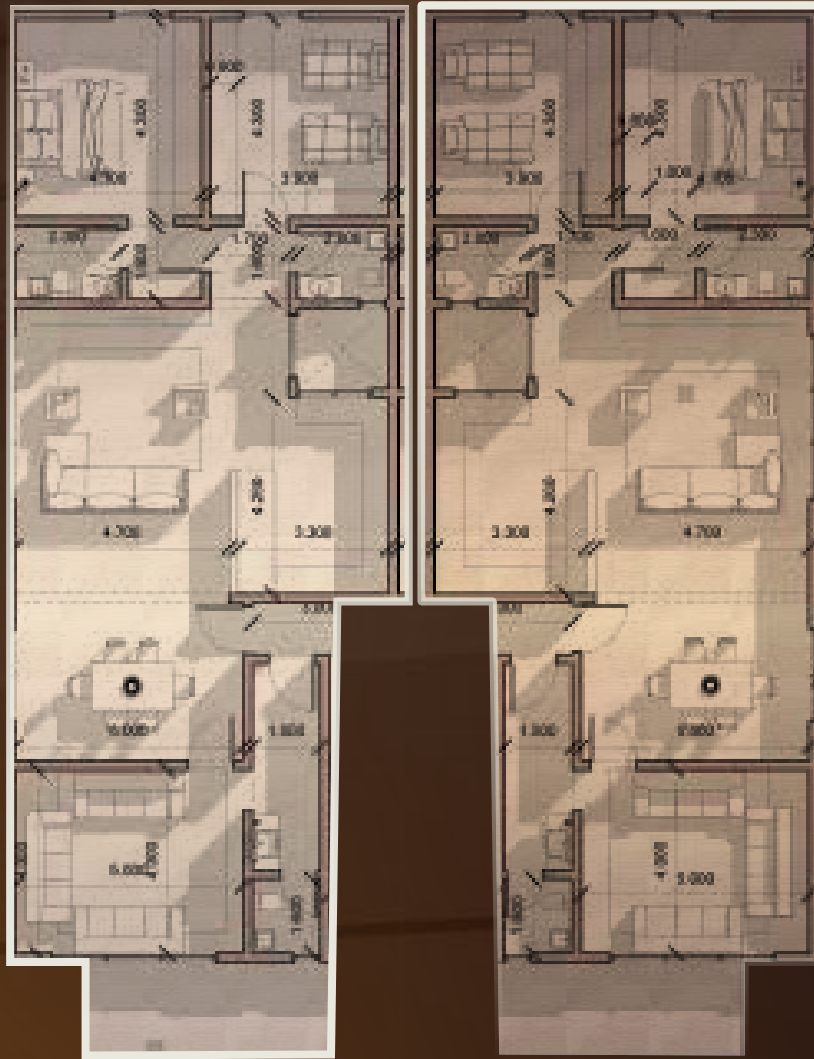
الدور الأرضي



1B

1A

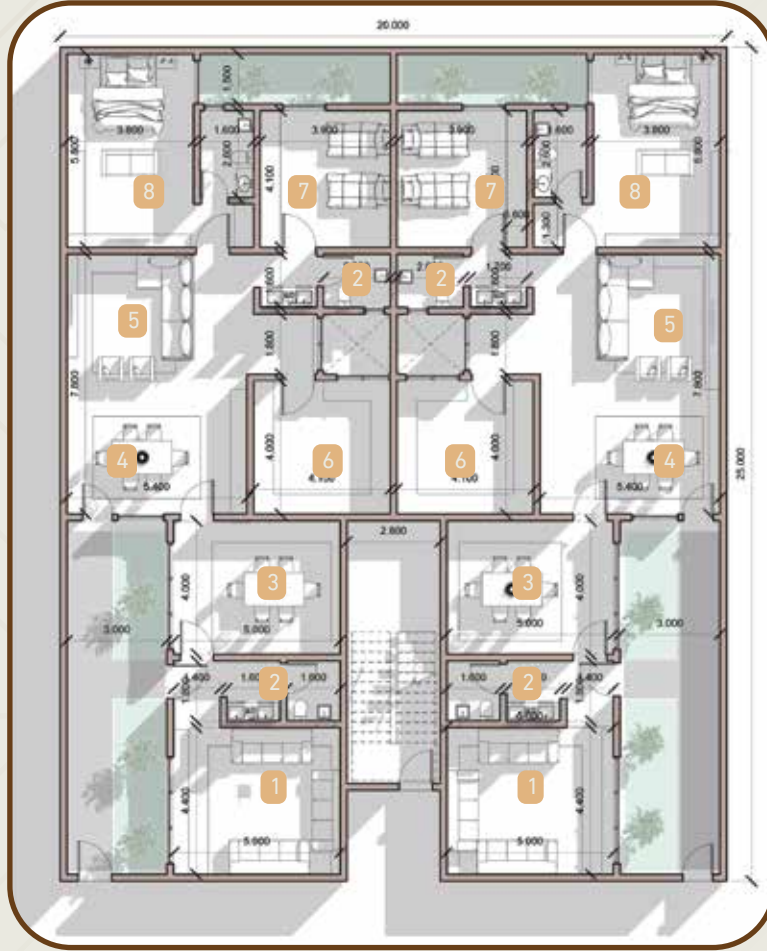
السطح الأول



2B

2A

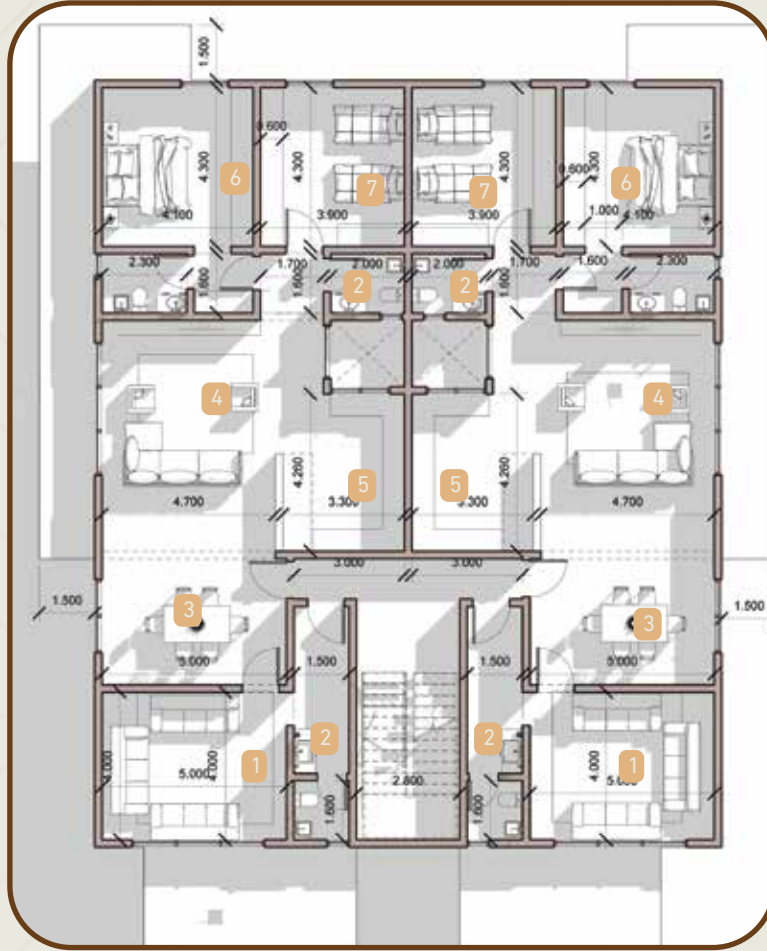
تفاصيل الوحدة



مسقط الدور الأرضي

1. مجلس رجال
2. دورة مياه
3. صالة طعام
4. صالة عائلية
5. صالة
6. مطبخ
7. نوم أطفال
8. ماستر

تفاصيل الوحدة



مسقط الدور الأول

1. مجلس رجال
2. دورة مياه
3. صالة طعام
4. صالة عائلية
5. مطبخ
6. ماستر
7. نوم أطفال

موقع المشروع

30

كـم

مطار جازان
الدولي الجديد

5

كـم

مدينة جازان للصناعات
الاساسية والتحويلية

8

كـم

وسط
بيش

1

كـم

مستشفى الحياة
الجديد





للتواصل

☎ 054 506 7556

☎ 056 022 2546